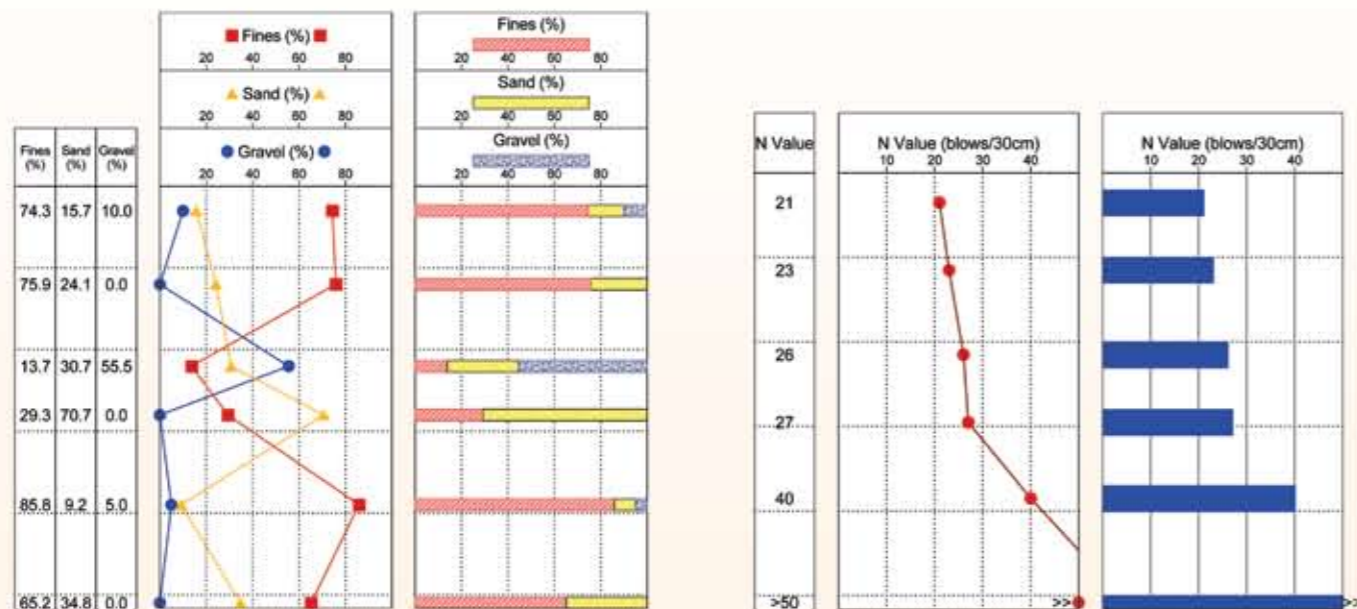


Completa flexibilidad en la visualización de datos

Debido a que gINT usa una base de datos para almacenar sus datos, se pueden mostrar los datos de distintas maneras. Por ejemplo, se puede mostrar un valor como un número, un diagrama de barras o un gráfico.



Distintas maneras de mostrar el tamaño de partículas

Diferentes maneras de mostrar la resistencia a la penetración N

Control de salida de datos

gINT le permite seleccionar datos de varias maneras para que pueda incluir exactamente lo que desee en un informe en particular. Por ejemplo:

- Seleccione sondeos gráficamente, desde un croquis de situación.
- Escoja sondeos en una lista.
- Defina regiones (o zonas) y escoja las regiones o las zonas que desee incluir en el informe. Los sondeos de estas zonas se incluyen automáticamente en el informe.
- Filtre datos por cualquier criterio.

Ningún otro paquete de software de la industria ofrece la capacidad de selección de datos integral que proporciona gINT.

¿Necesita algo único? ¡Simplemente pregunte!

La gama de capacidades de gINT es vasta, así que si necesita algo especial, sólo llámenos. Se sorprenderá con la flexibilidad y la capacidad de gINT.

ESQUEMAS DE COLUMNAS, GRÁFICOS, TABLAS Y MÁS

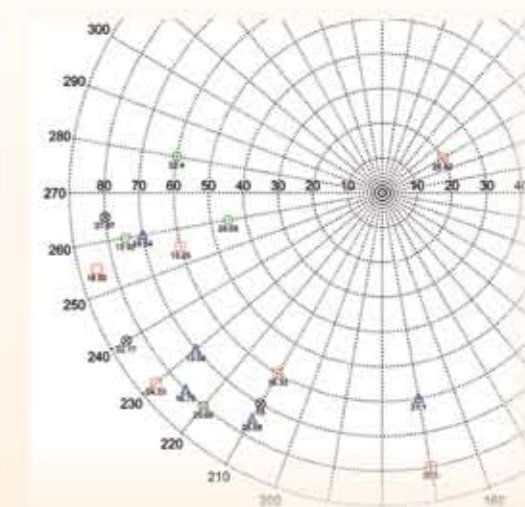
Las herramientas de generación de informes de gINT superan a cualquier otro paquete de software de gestión de datos de subsuelo del mercado. gINT puede presentar sus datos de cualquier forma, prácticamente sin limitación, lo que incluye esquemas de columnas, cortes transversales / perfiles, gráficos y tablas. Se pueden agregar gráficos, incluyendo logotipo de empresa, símbolos, leyendas y fotografías a cualquier informe de gINT.

Obtenga más control de sus datos e informes

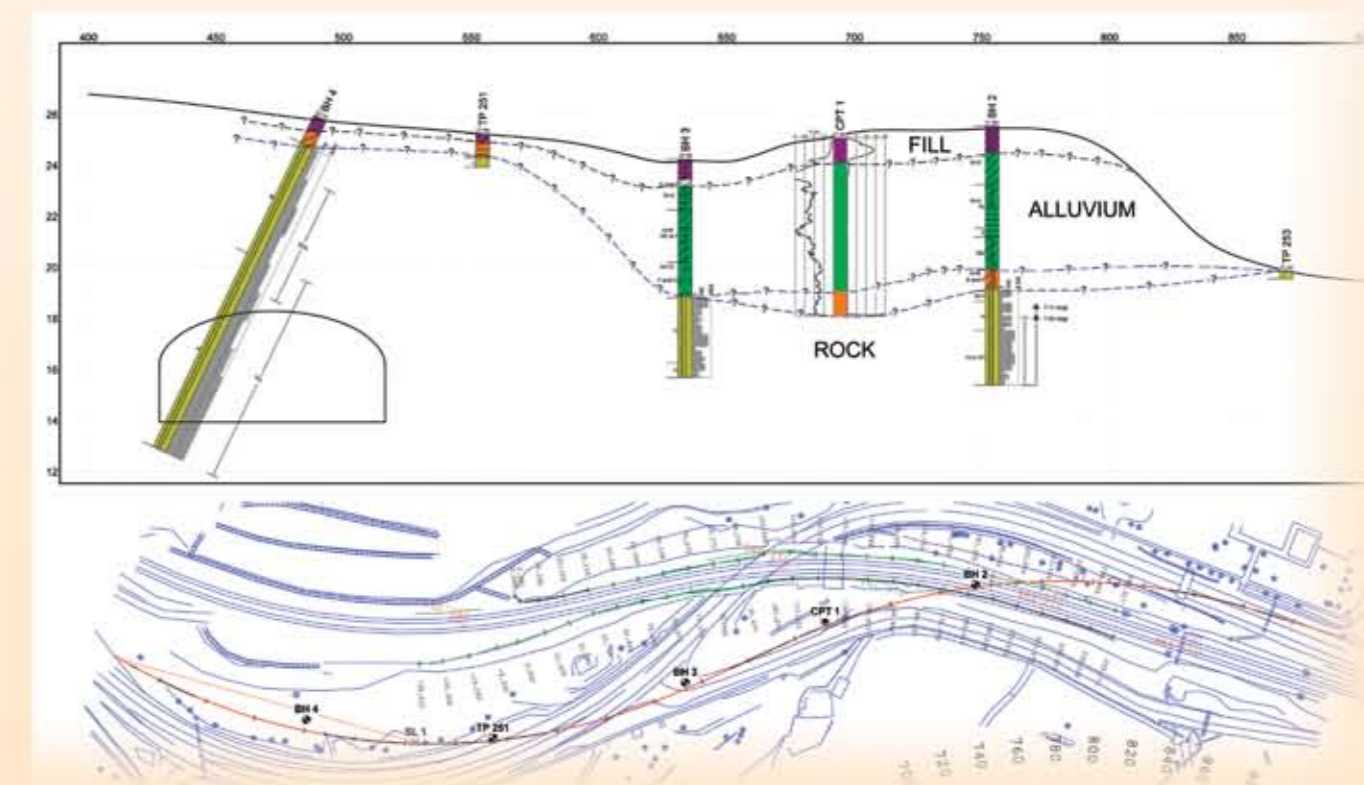
gINT recibe continuamente críticas favorables debido a su capacidad para gestionar y manipular datos con el fin de satisfacer las necesidades individuales de las empresas. La flexibilidad de gINT significa que usted obtiene los resultados que desea. Ningún otro software puede igualar la gama y el alcance de nuestras capacidades. (Consulte "Control de salida de datos" al dorso de la página).

Compatibilidad superior con CAD

gINT ofrece compatibilidad superior con CAD. Los gráficos exportados a productos de software CAD son verdaderos gráficos vectoriales (no sólo mapas de bits o imágenes de tramas). Todas las imágenes gráficas y los bloques de texto pueden editarse completamente después de exportarlos a CAD.



Stereonet



Esquemas de columnas en el plano de situación de reconocimientos

Esquemas de columnas

Los esquemas de columnas en 2-D y 3-D de gINT presentan datos de varios registros en un solo informe.

Se pueden crear cortes transversales (perfiles) a partir de esquemas de columnas con la herramienta de dibujo integrada de gINT o con el programa CAD que prefiera.

gINT le proporciona plena libertad para crear un informe en sus esquemas de columnas a partir de cualquier información (niveles de agua, información de piezómetros, datos de laboratorio y otros).

Muchos otros programas de esquemas de columnas sólo muestran los estratos, pero gINT le permite incluir todos los datos del subsuelo.

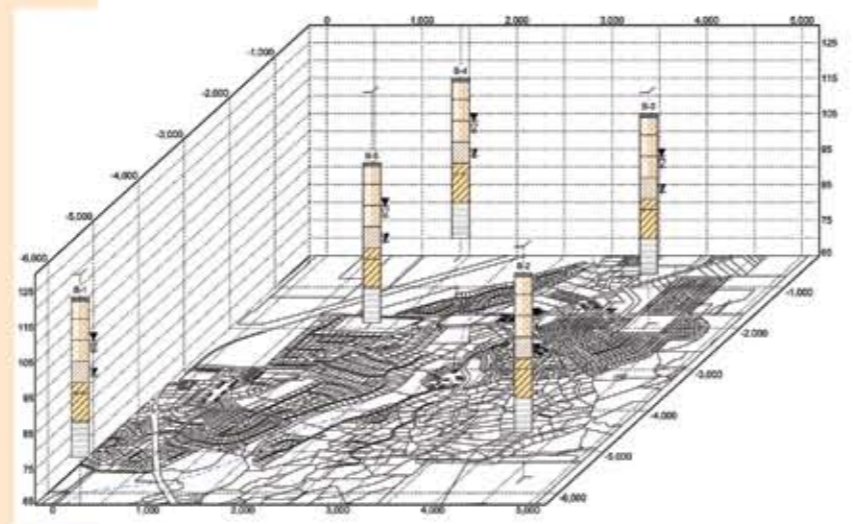
Superficies en esquemas de columnas

gINT le permite extraer cualquier dato de superficie (tanto información X, Y y Z como el límite superior del sustrato rocoso, límite inferior del relleno, nivel freático, etc.) en un formato que los programas de modelado y contorneado pueden leer y convertir en una cuadrícula.

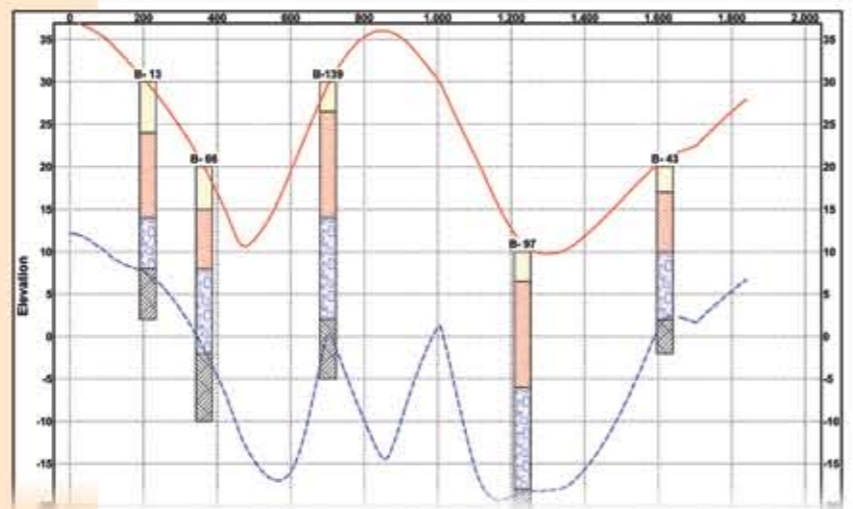
Simplemente importe de nuevo la superficie en cuadrícula a gINT para mostrarla en los esquemas de columnas.



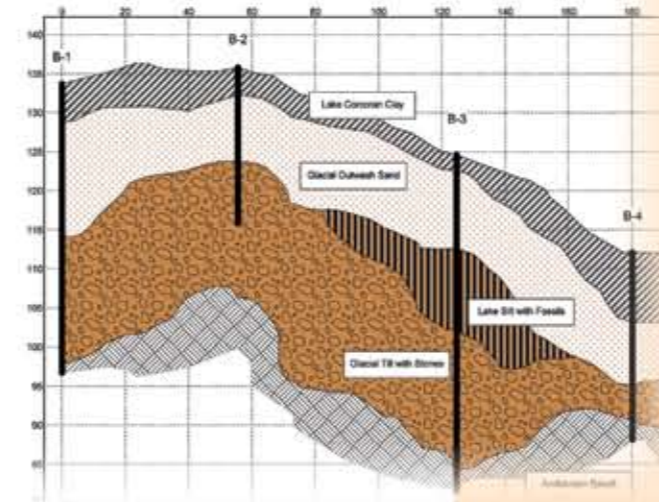
Esquema de columnas de contaminación



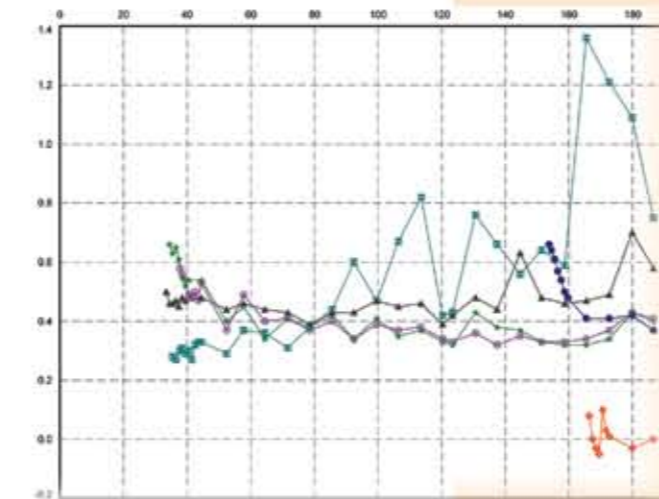
Esquema de columnas 3D con plano de situación



Esquema de columnas con superficies



Corte transversal



Hidrograma



Mapa de contaminación

Cortes transversales / perfiles

Se pueden crear cortes transversales por interpretación entre sondeos con las herramientas de dibujo propias de gINT o con aplicaciones CAD estándar, lo que se prefiera..

Tablas y gráficos

Con las capacidades expandidas de generación de informes de gINT Professional se pueden crear gráficos, tablas, histogramas y prácticamente cualquier otro tipo de informe que se imagine.

gINT Software		PROJECT							
123 Main Street Someplace, SOMEWHERE Telephone: 012-345-6789 Fax: 012-345-6488		gINT Example JOB NUMBER: 123-5555-99 LOCATION: Sites A & C AIR TEMPERATURE: 0 °C WEATHER: Intermittent rain, etc.							
METHOD		DATE OF DEVELOPMENT: 5/18/02 (Initial Development)							
HAND PUMP		DEVELOPMENT CRITERIA							
SUBMERSIBLE PUMP		Minimum three well volumes or until discharge is clear and characteristics have stabilized.							
BAILER		REMARKS							
OTHER		Water level too low for submersible pump.							
HOLE DIAMETER D _h = 254		PURGE VOLUME CALCULATION							
CASING DIAMETER INSIDE D _i ID = 101.6		CASING VOLUME V _c = π (D _i ID) ² (TD _s - H) = 0.45 m ³							
CASING DIAMETER OUTSIDE D _o OD = 114.3		FILTER PACK PORE VOLUME V _p = π (D _o OD) ² (D _o OD - TD _s) = 0.56 m ³							
DEPTH TO WATER h = 29.14		TOTAL WELL VOLUME V _w = V _c + V _p = 1.02 m ³							
BASE OF SEAL S = 27.0									
BASE OF SCREEN TD _s = 30.8									
BASE OF SUMP TD _b = 30.8									
ESTIMATED FILTER PACK POROSITY p = 0.25									
DEVELOPMENT LOG		CUMULATIVE TOTAL REMOVED							
DATE	TIME	METHOD	WATER REMOVED (LITER)	WELL VOLUMES	pH	CONDUCTIVITY (µMHO/CM)	TURBIDITY (NTU)	TEMPERATURE (°C)	
5/18/02	11:15	11:30	SU	6.8	0.8	0.88	n.a.	n.a.	0 °C
5/18/02	11:30	11:35	S	11.4	11.4	0.79	n.a.	n.a.	0 °C

Registro del desarrollo de un pozo